

# DAS POWER-TEAM FÜR PERFEKTE ANSTRICHE





## RUBBOL BL MAGURA

**Wasserverdünnbarer PU-Mattlack (Polyurethan) für innen**

- für elegante, edelmatte Oberflächen
- hervorragender Verlauf und hohe Deckkraft
- geruchsarm
- strapazier- und reinigungsfähig, reinigungsmittelbeständig
- handschweißbeständig
- nicht vergilbend
- wärmebeständig bis 80 °C



## RUBBOL BL SATURA

**Wasserverdünnbarer PU-Seidenglanzlack (Polyurethan) für innen und außen**

- hervorragender Verlauf und exzellente Deckkraft
- geruchsarm
- strapazier- und reinigungsfähig, reinigungsmittelbeständig
- handschweißbeständig
- nicht vergilbend
- wärmebeständig bis 80 °C



## RUBBOL BL AZURA

**Wasserverdünnbarer PU-Hochglanzlack (Polyurethan) für innen und außen**

- guter Verlauf und hohe Deckkraft
- geruchsarm
- strapazier- und reinigungsfähig, reinigungsmittelbeständig
- handschweißbeständig
- wärmebeständig bis 80 °C
- Glanzgrad: 80-85 GU/60°



## RUBBOL BL REZISTO SATIN

**Wasserverdünnbarer, seidenglänzender Lack mit neuer Bindemitteltechnologie CROSS-LINKING für innen**

- sehr strapazierfähig, reinigungsmittelbeständig
- exzellentes Deck- und Standvermögen, beste Kantenabdeckung
- extrem kratz- und stoßbeständig
- resistent gegen Schmutz, Fett- und Handschweiß
- geruchsarm
- nicht vergilbend



## RUBBOL BL REZISTO MAT

**Matter Lack mit innovativer Bindemitteltechnologie CROSS-LINKING für innen**

- exzellentes Deck- und Standvermögen sowie beste Kantenabdeckung geben Ergebnissicherheit
- extrem kratz- und stoßbeständig
- resistent gegen Schmutz, Fett- und Handschweiß
- wirtschaftlich im Einsatz; bei Renovierungsarbeiten reicht in der Regel ein Anstrich
- die Lackflächen bleiben für lange Zeit schön
- nicht vergilbend



## RUBBOL BL VENTURA SATIN

**Der wasserverdünnbare, diffusions-offene und feuchtigkeitsregulierende Powerlack für Fenster und Außenholzwerk mit innovativer DURA VENT TECHNOLOGY für noch längere Haltbarkeit.**

- ausgezeichnete Wetter- und UV-Beständigkeit
- sehr gute Verarbeitungseigenschaften
- exzellente Beschneidbarkeit
- brillantes Finish
- praktisches Eintopf-System
- nicht vergilbend



mehr Infos

### 6352 Ringpinsel, Konex®

vollsynthetische, blaue Mischung Konex®, orange Polyamid Kunststoff-Fassung und Deckel, Buchenholzstiel



mehr Infos

### 4882 Flachpinsel, Konex®

12. Stärke, vollsynthetische, blaue Mischung Konex®, orange Polyamid Kunststoff-Fassung, vollverklebt, Buchenholzstiel



mehr Infos

### 2282 Plattpinsel, gebogen, Konex®

vollsynthetische, blaue Mischung Konex®, orange Polyamid Kunststoff-Fassung, vollverklebt, Buchenholzstiel



mehr Infos

### 6802 Rundpinsel, spitz (Rechampir), Konex®

französische Form, extra spitz gearbeitet, vollsynthetische, blaue Mischung Konex®, Edelstahlkapsel, geschliffener Buchenholzstiel



mehr Infos

### 4682 Fensterpinsel, abgeschrägt, Konex®

vollsynthetische, blaue Mischung Konex®, Edelstahlfassung, geschweiffter Buchenholzstiel





## RUBBOL SATURA

Lösemittelbasierender, seidenglänzender Lack mit PU-Hybrid-Technologie für innen und außen

- strahlendes Weiß und deutlich reduzierte Vergilbungsneigung
- extrem guter Verlauf
- schon nach 16 Stunden seidenglänzend\*\*\*
- hervorragende und kratzfeste Oberfläche
- gute Kantenabdeckung und hohes Füllvermögen

## RUBBOL AZURA

Lösemittelbasierender, hochglänzender Alkydharzlack für innen und außen

- extrem guter Verlauf
- gut deckend
- widerstandsfähige Oberfläche
- leichte Verarbeitung
- sehr hoher Glanzgrad über 80 GU/20°

## RUBBOL AZ

Lösemittelbasierender, hochglänzender Alkydharzlack für außen

- gut füllend und exzellent verlaufend
- gute Kantenabdeckung
- extrem witterungsbeständig
- elastisch
- hohe Glanz- und Farbtonstabilität



## RUBBOL VENTURA SATIN

Ventilierender, lösemittelbasierender, seidenglänzender Eintopf-Lack auf Basis von Alkydharzen für Fenster und Außenholzwerk

- sehr gute Kantenabdeckung
- hohes Deckvermögen
- gut füllend
- witterungsbeständig



## RUBBOL EPS

Ventilierender, lösemittelbasierender, seidenglänzender Eintopf-Lack auf Basis von Alkydharzen für Fenster und Außenholzwerk

- sehr gute Kantenabdeckung
- hohes Deckvermögen
- gut füllend
- witterungsbeständig



mehr Infos

## 6010 Ringpinsel, Profi

vollsynthetische Mischung M12, doppelter weißer Fadenvorband, Nickelring, roter Deckel, Buchenholzstiel



mehr Infos

## 6357 Ringpinsel, Multicolor

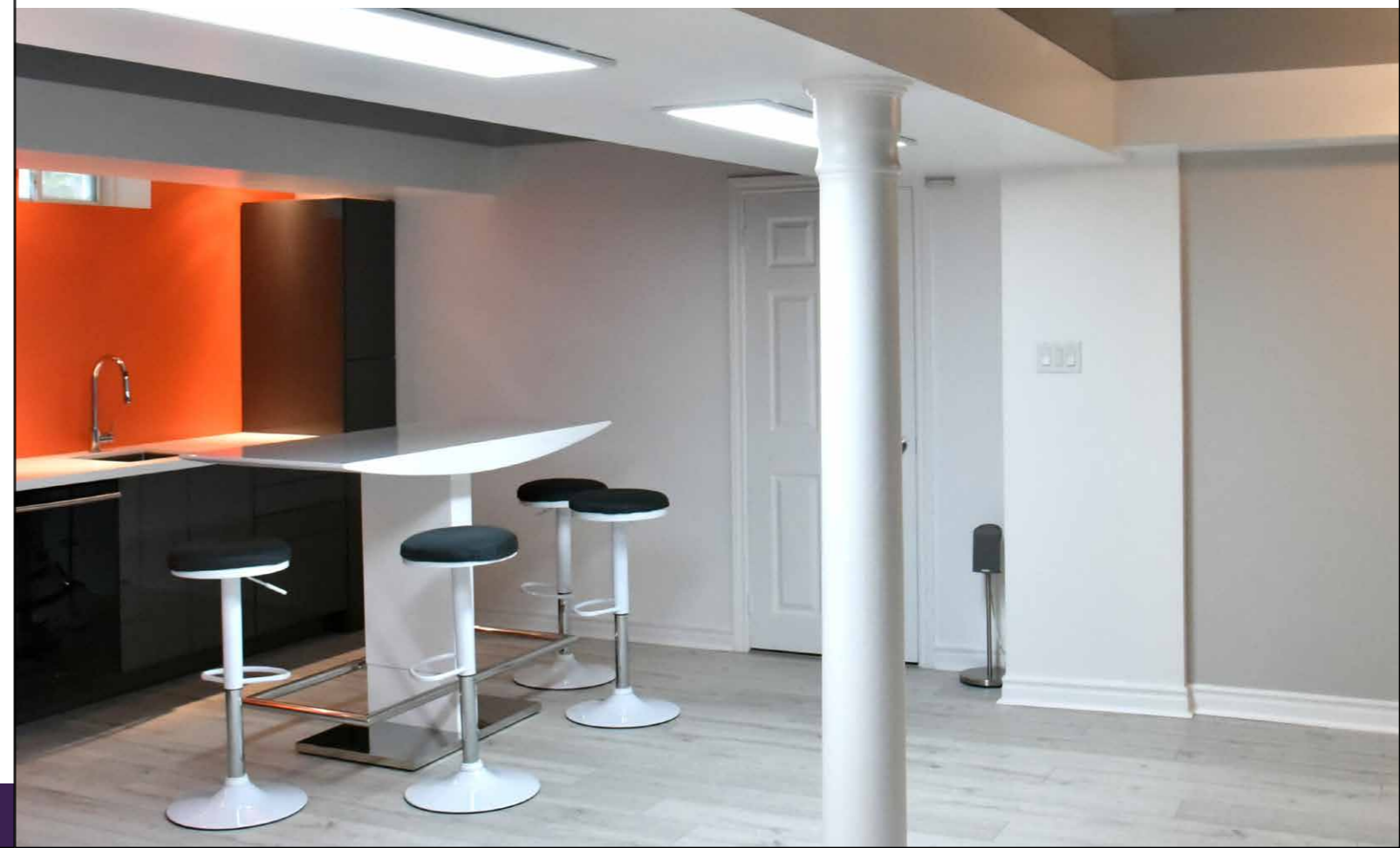
vollsynthetische Mischung M12, 2-fach abtrennbare, rote Polyamid Kunststoff-Fassung, roter Deckel, Buchenholzstiel



mehr Infos

## 4857 Flachpinsel, Multicolor

12. Stärke, vollsynthetische Mischung M12, rote Polyamid Kunststoff-Fassung, vollverklebt, Buchenholzstiel





## CETOL BLX-PRO

Seidenglänzende, schnelltrocknende, transparente Expresslasur (Eintopf-System) für außen

- kombiniert eine lange Offenzeit mit einer schnellen Durchtrocknung
- nach 90 Minuten regenfest, nach 2 Stunden überstreichbar
- bis zu 3 Anstriche pro Tag sind möglich
- hohe Effizienz durch verkürzte Wartezeiten zwischen den Anstrichen
- Grundbeschichtung für rohes Holz bei maßhaltigen Bauteilen, im System mit Cetol BLX-Pro Top
- leicht zu verarbeitende, nicht abplatzende, pflegeleichte Beschichtung
- tönbar auch in vielen Tausend egalisierenden Farbtönen des Sikkens 5051 Color Concepts
- mit Filmschutz gegen Algen und Pilzbefall



## CETOL BL NATURAL MAT

Natürlich matte Dünnschichtlasur (Eintopf-System) für außen

- hohe Haltbarkeit durch innovative NUTRI-PROTECT TECHNOLOGY. Die Lasur dringt tief in das Holz ein und schützt es von innen heraus
- beugt einem Reißen und Abblättern des Anstrichs vor, weil sich die Beschichtung den natürlichen Bewegungen des Holzes anpasst
- höchster Schutz vor holzschädigenden Wetter- und Umwelteinflüssen
- neben den Standardfarbtönen auch in vielen zeitgemäßen und neuen Naturfarbtönen erhältlich
- mit Filmschutz gegen Algen und Pilzbefall



## CETOL BLX-PRO TOP

Seidenglänzende, transparente Dickschichtlasur für begrenzt maßhaltige und maßhaltige Bauteile

- extrem haltbar durch hohen UV-Schutz
- langanhaltender Seidenglanz
- innovative STAY CLEAN TECHNOLOGY reduziert Verschmutzung und verbessert so nochmals den Schutz
- feuchtigkeitsregulierend
- hohe Elastizität bei schneller Blockfestigkeit
- geruchsarm
- spart im System mit Cetol BLX-Pro einen Tag auf der Baustelle ein im Vergleich zu einem lösemittelhaltigen System
- mit Filmschutz gegen Algen und Pilzbefall



## CETOL BL HYDRATOL

Matte Imprägnierlasur auf Spezial-Öl-Emulsionsbasis (Eintopf-System) für außen

- moderne, natürliche Holzoberfläche, hochwasserdampfdurchlässig
- leicht zu verarbeiten und schnelltrocknend
- nicht abplatzende, pflegeleichte Beschichtung
- mit Filmschutz gegen Algen und Pilzbefall



## CETOL BL SILVERSHINE

Seidenmatte Metallic-Effektlasur auf Spezial-Öl-Emulsionsbasis (Eintopf-System) für außen

- trendige, metallisch schimmernde Oberfläche, hochwasserdampfdurchlässig
- simuliert eine natürlich gealterte Holzoberfläche
- leicht zu verarbeiten und schnelltrocknend
- nicht abplatzende, pflegeleichte Beschichtung
- mit Filmschutz gegen Algen und Pilzbefall



## CETOL BL DECOR

Seidenglänzende, transparente Lasur für innen

- hohe Transparenz
- in vielen Farbtönen
- sehr gute Anfeuerung der Holzmaserung



## CETOL BL NATURAL MAT INTERIOR

Die neue innovative Lasur auf Wasserbasis

- betont die besondere Schönheit von Holz und schützt es gleich zeitig von innen heraus
- erfüllt mit tiefmattem Finish höchste ästhetische Anforderungen
- beugt Verschmutzungen vor, wirkt Holzverfärbungen entgegen
- ist in vielen neuen und zeitgemäßen Naturfarbtönen tönbar



### 4039 Flachpinsel, Lasur

12. Stärke, vollsynthetische Mischung M4, grüne Polyamid Kunststoff-Fassung, vollverklebt, Buchenholzstiel



mehr Infos



### 4734 Flächenstreicher, Lasur

vollsynthetische Mischung M4, grüne Polyamid Kunststoff-Fassung, schwarzer Kunststoffdeckel und -halter, Buchenholzgriff



mehr Infos



### 4833 Flachpinsel, Aqua

12. Stärke, vollsynthetische Mischung M3, blaue Polyamid Kunststoff-Fassung, vollverklebt, Buchenholzstiel



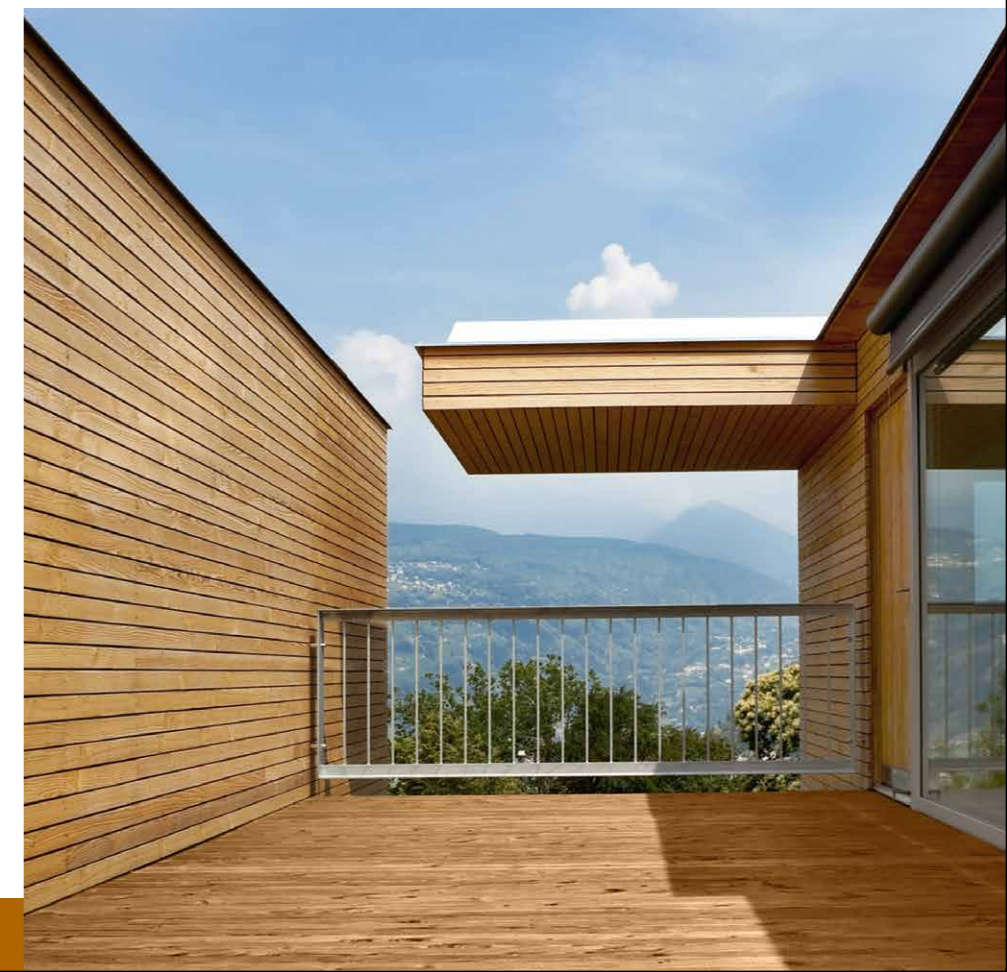
mehr Infos



### 4882 Flachpinsel, Konex®



mehr Infos





## CETOL HLS PLUS

Matte, transparente Dünnschichtlasur (Eintopf-System) auf Spezialalkydhartzbasis für außen

- sehr wetterbeständig durch hohe Eindringtiefe und hohen UV-Schutz
- sehr gut feuchtigkeitsregulierend
- modernes mattes Erscheinungsbild
- Grundbeschichtung für rohes Holz bei maßhaltigen Bauteilen, im System mit Cetol Filter 7
- nachhaltig durch deutlich reduzierten Lösemittelanteil (30 % Wasseranteil in Öl)
- hervorragende Verarbeitungseigenschaften
- mit Filmschutz gegen Algen und Pilzbefall



## CETOL HLS EXTRA

Seidenglänzende, transparente Dünnschichtlasur (Eintopf-System) für außen

- extrem wetterbeständig durch sehr hohe Eindringtiefe und sehr hohen UV-Schutz
- sehr gut feuchtigkeitsregulierend
- höchste Transparenz und sehr gute Anfeuerung der Holzmaserung
- Grundbeschichtung für rohes Holz bei maßhaltigen Bauteilen, im System mit Cetol Filter 7
- mit Filmschutz gegen Algen und Pilzbefall



## CETOL FILTER 7

Seidenglänzende, transparente Dickschichtlasur für Fenster und Außentüren

- extrahohe UV-Beständigkeit und UV-Absorptionsfähigkeit
- brillante Transparenz und optimaler Verlauf des Lasurfilms
- hohe Standfestigkeit bei der Verarbeitung
- hoher Witterungsschutz
- leichte Verarbeitung und hohe Blockfestigkeit
- perfekte Feuchtigkeitsregulierung
- mit Filmschutz gegen Algen und Pilzbefall
- bildet zusammen mit Cetol HLS Extra das ideale Systemkonzept für maßhaltige Holzbauteile



## CETOL NOVATECH

Seidenglänzende, wirtschaftliche High-Solid-Lasur (Eintopf-System) für außen

- ansatzfreies Arbeiten auch bei großen Flächen und höheren Temperaturen
- hoher UV-Schutz und lang anhaltende Wetterbeständigkeit
- Einsparung eines Arbeitsgangs (Zeit und Material)
- wirtschaftliches 2-Schicht-System – bietet die gleiche Haltbarkeit wie ein konventionelles 3-Schicht-System
- mit Filmschutz gegen Algen und Pilzbefall



## CETOL HS COLOR

Seidenglänzende, semitransparente Holzlasur (Eintopf-System) für außen

- sehr gute UV- und Wetterbeständigkeit
- kaschiert durch die Semitransparenz untergrundbedingte Verfärbungen
- rohe Holzstellen können an die vorhandene Altbeschichtung angepasst werden
- mit Filmschutz gegen Algen und Pilzbefall
- tönbar auch in vielen Tausend egalisierenden Farbtönen des Sikkens 5051 Color Concepts
- großes Farbspektrum durch Mischbarkeit in deckenden Farbtönen



### 4039 Flachpinsel, Lasur

12. Stärke, vollsynthetische Mischung M4, grüne Polyamid Kunststoff-Fassung, vollverklebt, Buchenholzstiel

### 4734 Flächenstreicher, Lasur

vollsynthetische Mischung M4, grüne Polyamid Kunststoff-Fassung, schwarzer Kunststoffdeckel und -halter, Buchenholzgriff

### 4857 Flachpinsel, Multicolor

12. Stärke, vollsynthetische Mischung M12, rote Polyamid Kunststoff-Fassung, vollverklebt, Buchenholzstiel





## CETOL WETTERSCHUTZFARBE EXTRA

**Wasserverdünnbarer, seidenmatter, deckender Holzschutz (2-Schicht-Eintopf-System) für außen**

- praktisches, wirtschaftliches 2-Schicht-Eintopf-System
- direkt aufs Holz ohne Grundierung
- das Durchschlagen von Holzinhaltsstoffen wird vermindert, Verfärbungen von Astzonen werden reduziert
- langanhaltend schöne und saubere Oberflächen; durch die STAY CLEAN TECHNOLOGY haftet Schmutz nicht und lässt sich leicht abspülen
- rostinhibierend
- mit Filmschutz gegen Algen und Pilzbefall



mehr Infos

### 4039 Flachpinsel, Lasur

12. Stärke, vollsynthetische Mischung M4, grüne Polyamid Kunststoff-Fassung, vollverklebt, Buchenholzstiel



mehr Infos

### 4734 Flächenstreicher, Lasur

vollsynthetische Mischung M4, grüne Polyamid Kunststoff-Fassung, schwarzer Kunststoffdeckel und -halter, Buchenholzgriff



mehr Infos

### 4833 Flachpinsel, Aqua

12. Stärke, vollsynthetische Mischung M3, blaue Polyamid Kunststoff-Fassung, vollverklebt, Buchenholzstiel

Wasserverdünnbar



## CETOL DSA

**Lösemittelbasierende, seidenmatten, deckende Wetterschutzfarbe (Eintopf-System) für außen**

- hoher Wetterschutz
- sehr gute Anhaftung auf rohem Holz
- wirkt absperrend gegen Holzinhaltsstoffe
- einfach zu verarbeiten
- mit Filmschutz gegen Algen und Pilzbefall



mehr Infos

### 4857 Flachpinsel, Multicolor

12. Stärke, vollsynthetische Mischung M12, rote Polyamid Kunststoff-Fassung, vollverklebt, Buchenholzstiel



mehr Infos

### 4757 Flächenstreicher, Multicolor

vollsynthetische Mischung M12, rote Polyamid Kunststoff-Fassung, schwarzer Kunststoffdeckel und -halter, Buchenholzgriff

Lösemittelbasiert





**Akzo Nobel Deco GmbH**  
Am Coloneum 2 · 50829 Köln  
T +49 221 4006-7906  
@ sikkens.de@akzonobel.com  
[www.sikkens.de](http://www.sikkens.de)



**Mesko-Pinsel GmbH**  
Sport- und Gewerbestr. 1 · DE-91632 Wieseth  
T +49 9822 8285 - 0  
@ office@mesko.eu · [mesko.eu](http://mesko.eu)  
f mesko.eu i meskopinsel